



COLLESI

MAESTRI DEL PROFUMO

# AMBRA

## FRAGRANZA AMBIENTE RICARICA - 300 ML

### Descrizione

L'ESSENZA DELLA SEDUZIONE

FAMIGLIA OLFATTIVA: AMBRATA

La fragranza si apre con l'unione dell'Arancio a note più fresche che la vivacizzano rendendola da subito più leggera. Il viaggio verso il cuore prosegue e sfocia in un blend fiorito di Rosa, Lavanda e Gelsomino che le regala una radiosità e un'eleganza senza eguali. Ambra, Vaniglia e Patchouli le conferiscono un inconfondibile tocco caldo ed avvolgente.

ZONE DI UTILIZZO: Zona Giorno, Studio, Zona Notte



### AVVERTENZE

LIQUIDO E VAPORI FACILMENTE INFIAMMABILI. TENERE LONTANO DA FONTI DI CALORE. NON FUMARE. EVITARE IL CONTATTO CON GLI OCCHI E LA PELLE. PUÒ PROVOCARE UNA REAZIONE ALLERGICA CUTANEA. IN CASO DI IRRITAZIONE O ERUZIONE DELLA PELLE: CONSULTARE UN MEDICO. NOCIVO PER GLI ORGANISMI ACQUATICI. NON RIVERSARE NELL'AMBIENTE. TENERE LONTANO DA BAMBINI E ANIMALI DOMESTICI. RACCOGLIERE IL MATERIALE FUORIUSCITO. EVITARE IL CONTATTO DEL LIQUIDO CON MATERIALI QUALI TESSUTO, LEGNO, MARMO O GRANITO. NON UTILIZZARE IL PRODOTTO PER NESSUNO SCOPO DIVERSO DA QUELLO PREVISTO. NON È UN PRODOTTO ALIMENTARE.

### INGREDIENTI

ALCOHOL DENAT, PARFUM (FRAGRANCE), BENZYL SALICYLATE, BUTYLPHENYL METHYLPROPIONAL, CITRONELLOL, COUMARIN, GERANIOL, LIMONENE, LINALOOL.

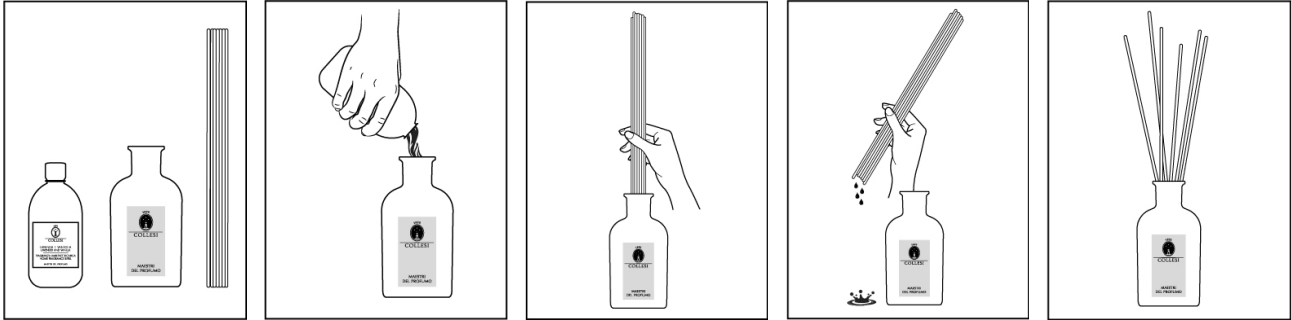




COLLESI

MAESTRI DEL PROFUMO

## MODO D'USO



**FRAGRANZE D'AMBIENTE** - Il posto migliore per posizionare la fragranza ambiente è la zona centrale della casa o una zona di passaggio, se molto grande si possono collocare anche due diffusori con la stessa fragranza. Consigliamo di utilizzare le fragranze Collesi non solo per la casa, ma anche in ufficio, nelle sale riunioni e nelle reception degli Hotel, con diverse profumazioni scegliendole in base al loro utilizzo.

**COME UTILIZZARE I BASTONCINI E QUANTE VOLTE GIRARLI** - Dipende soprattutto dal gusto personale e dalla posizione nella quale si trova la fragranza. La prima volta mettete tutti i bastoncini nella bottiglia per un tempo da 30 a 60 minuti e poi girateli. In seguito suggeriamo di girare i bastoncini una volta o due alla settimana o quando si desidera percepire maggiormente la fragranza. Ruotare le bacchette aumenta la diffusione del profumo nell'aria ma anche il suo consumo. È importante che tutte le bacchette vengano messe nella bottiglia: il numero delle bacchette è calcolato per rendere l'evaporazione costante ed omogenea e solo tramite l'assorbimento per capillarità. Diminuire il numero delle bacchette porta ad una evaporazione della Fragranza Ambiente anche dal collo della bottiglia che non è più occupato dalle bacchette.

**TEMPO OTTIMALE DI DURATA DELLA FRAGRANZA** - 4-5 mesi per la bottiglia da 500 ml - La durata di una fragranza dipende dalle caratteristiche dell'ambiente in cui si trova (spazio, altezza soffitti, aperture, tendaggi, ecc.), dal riscaldamento, dalla luce diretta del sole e dalle correnti d'aria che possono accelerare l'evaporazione. Per avere un prodotto dall'immagine sempre perfetta vi consigliamo di acquistare anche un ulteriore refill della stessa fragranza e aggiungere il profumo costantemente per lasciare il livello sempre sopra la curvatura della bottiglia. Questa accortezza allunga la vita della fragranza che evaporerà solo tramite i bamboo e impedirà così una evaporazione difforme fra l'essenza (meno volatile) e l'alcool (più volatile).

**SE ROVESCIO LA FRAGRANZA** - Suggeriamo di asciugare prima possibile soprattutto quando si tratta di superfici di legno lucide o verniciate, oppure porose come il marmo, altrimenti la superficie potrebbe rimanere macchiata. Se invece accidentalmente si rovescia sulle mani e sul corpo non si presentano problemi. Ricordarsi che la fragranza è infiammabile quindi non accendere mai i bastoncini; sono immersi nella fragranza per diffonderla e non per essere accesi.

**RIUTILIZZARE I BASTONCINI** - I bastoncini possono essere riutilizzati per un'altra ricarica della stessa fragranza, ma consigliamo di farlo non più di due volte. Con l'acquisto di una nuova ricarica viene fornito sempre anche un nuovo set di bastoncini.

**COSA POSSO FARE CON I BASTONCINI QUANDO SONO ASCIUTTI?** - Quando la fragranza è completamente evaporata e i bastoncini sono asciutti, questi continuano a diffondere la fragranza per cui possono essere utilizzati nei cassetti, armadi, cestini di biancheria e anche in auto.